

Champagne Neubau Schulhaus
Champagne Nouvelle École

Aussenraumbild

Blick auf den Eingang
vom Pausenplatz

Vue extérieure

Vue vers l'entrée
côté cour



Aussenraumbild

Blick von Fussballfeld

Vue extérieure

Vue depuis le terrain
de football



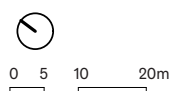
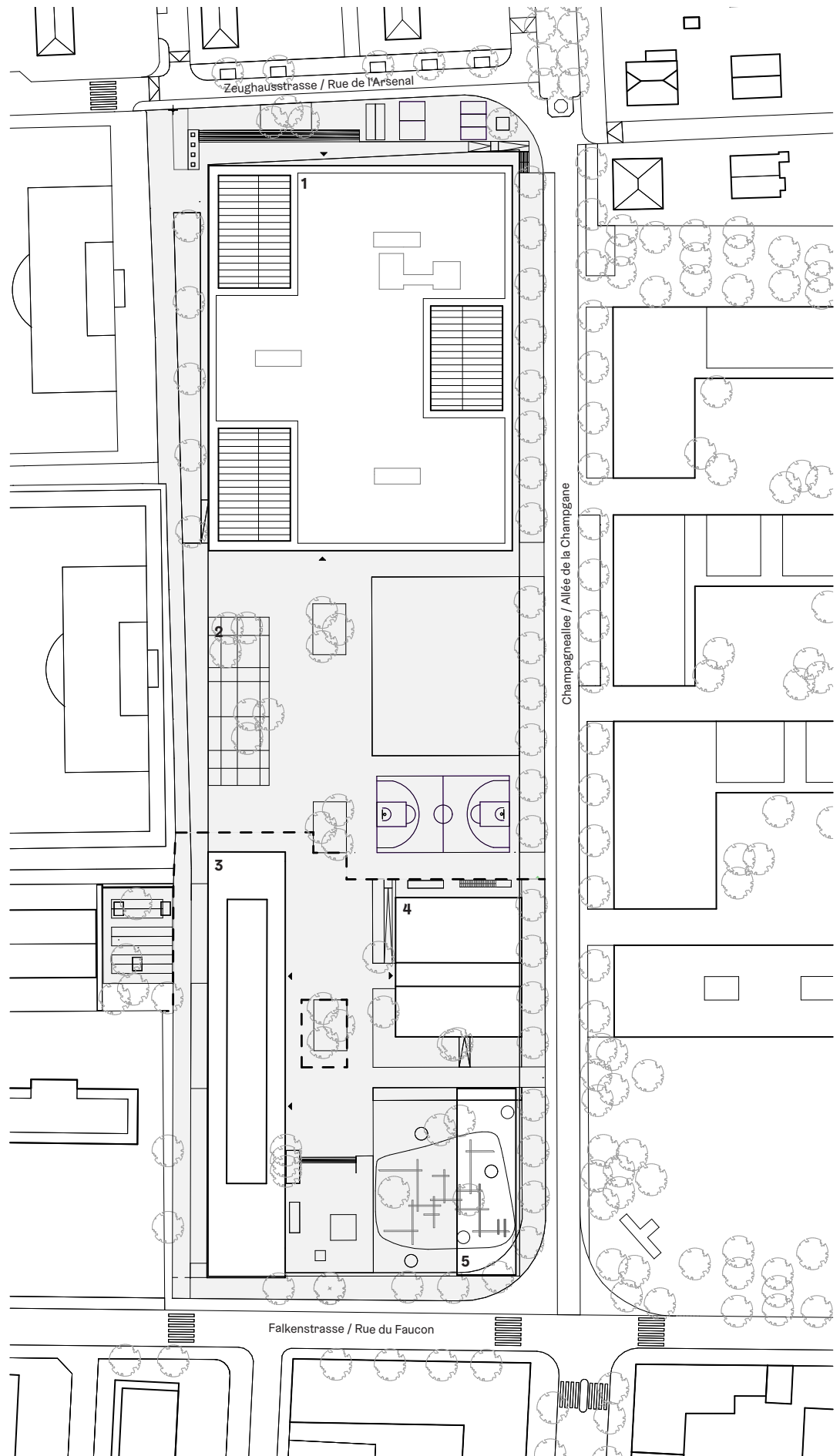
Champagne Neubau Schulhaus Champagne Nouvelle École

Situationsplan Plan de Situation

1. Schulhaus
2. Schulgarten
3. Schulhaus Bestand
4. Turnhalle Bestand
5. Provisorisches Schulhaus

1. École
2. Jardin de l'école
3. École existante
4. Gymnase
5. École provisoire

Projektphasen I/II
Etapas du projet I/II

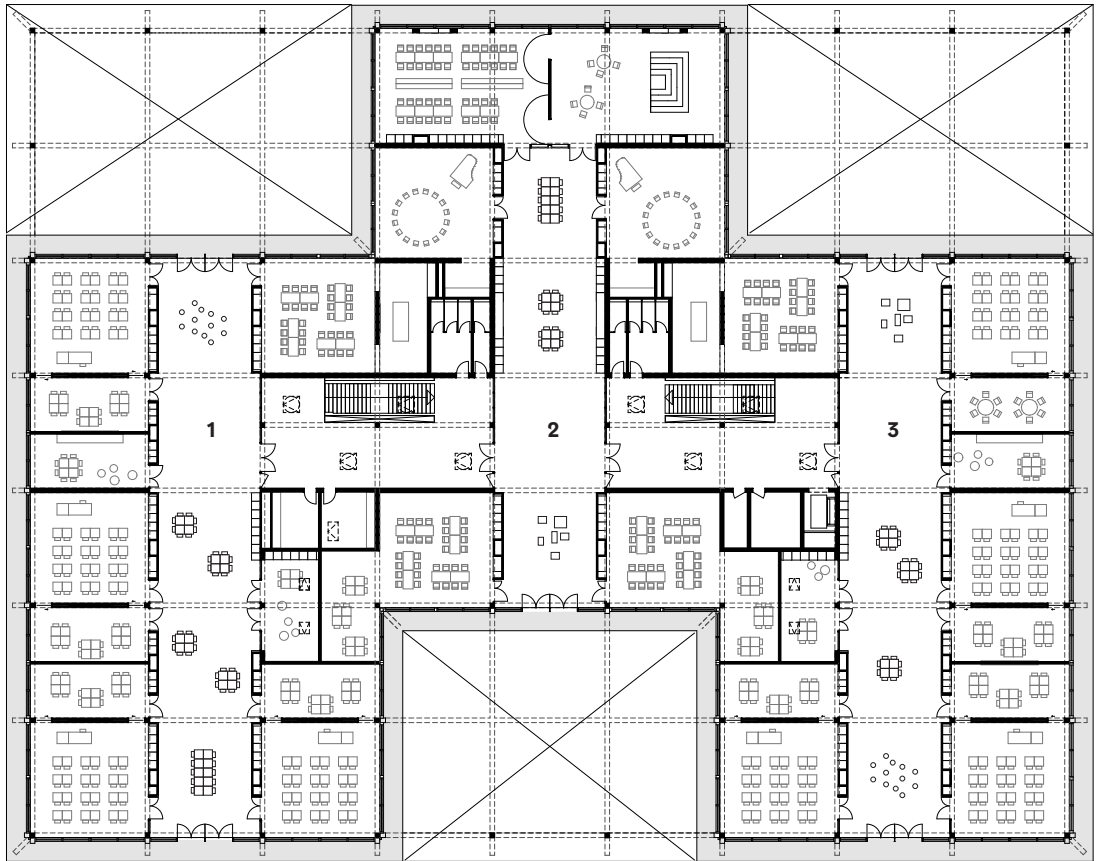


Champagne Neubau Schulhaus Champagne Nouvelle École

Grundriss 2. OG Plan 2ème étage

- 1. Zyklus 2, Cluster 1
- 2. Cluster Spezialunterricht
- 3. Zyklus 2, Cluster 2

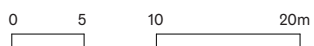
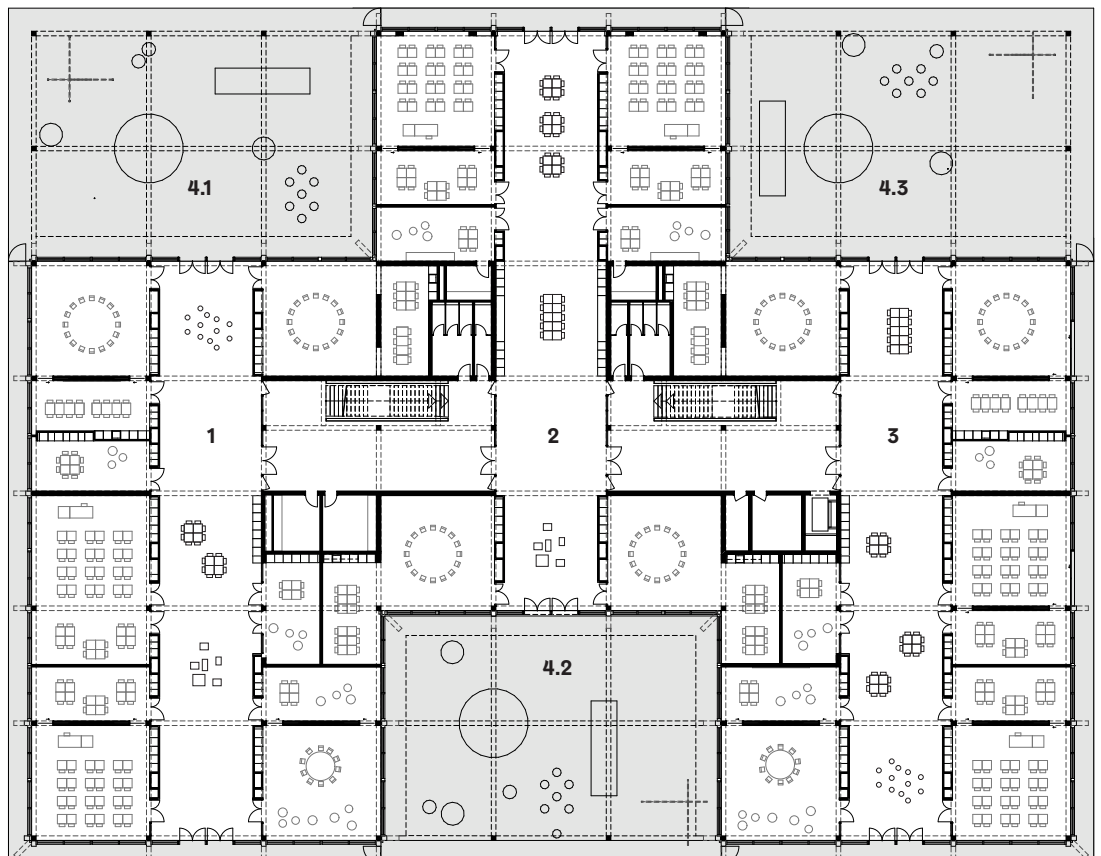
- 1. Cycle 2, Cluster 1
- 2. Cluster Cours spéciaux
- 3. Cycle 2, Cluster 2



Grundriss 1. OG Plan 1er étage

- 1. Zyklus 1, Cluster 1
- 2. Zyklus 1, Cluster 2
- 3. Zyklus 1, Cluster 3
- 4. Aussenbereich

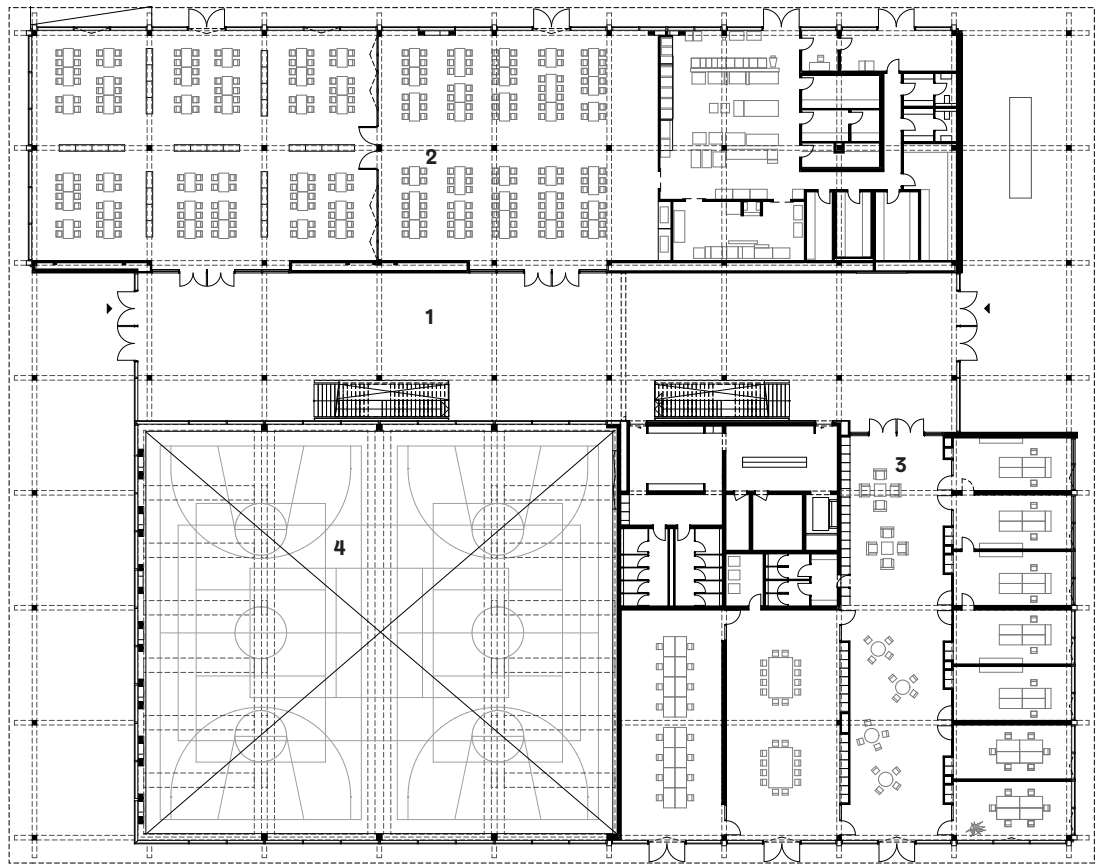
- 1. Cycle 1, Cluster 1
- 2. Cycle 1, Cluster 2
- 3. Cycle 1, Cluster 3
- 4. Espace extérieur



Champagne Neubau Schulhaus Champagne Nouvelle École

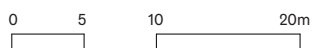
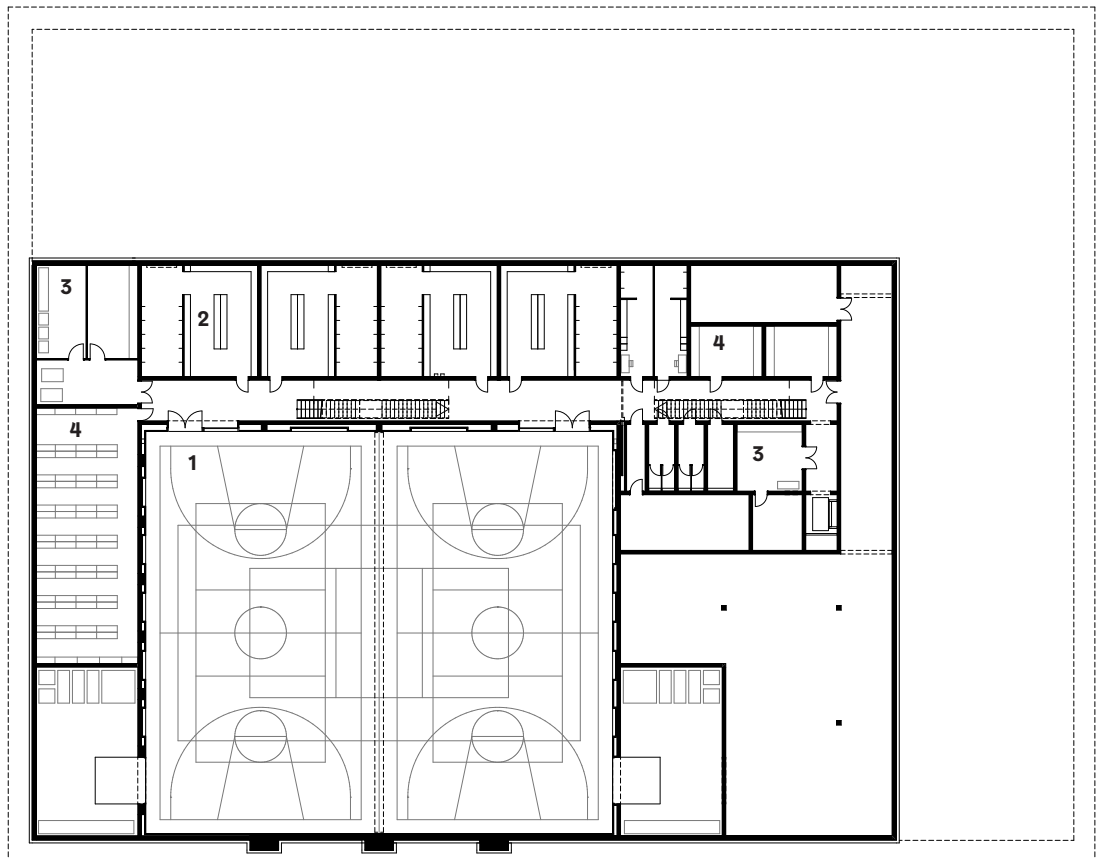
Grundriss EG Plan rez-de-chaussée

- 1. Eingangshalle
- 2. Mensa
- 3. Administration
- 4. Turnhalle Luftraum

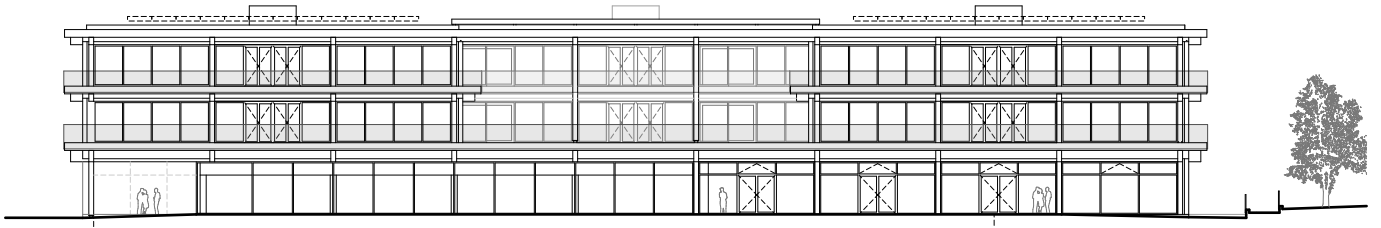


Grundriss UG Plan sous-sol

- 1. Turnhalle
- 2. Garderoben
- 3. Hauswart
- 4. Archiv/Lager



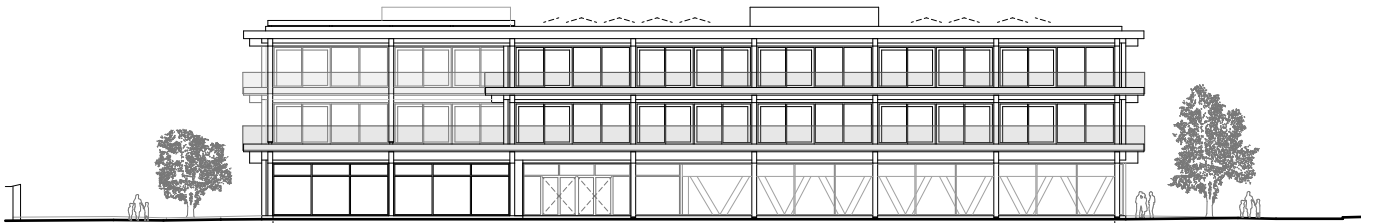
Champagne Neubau Schulhaus
Champagne Nouvelle École



Ansicht Süd-Ost
Blick von Champagneallee



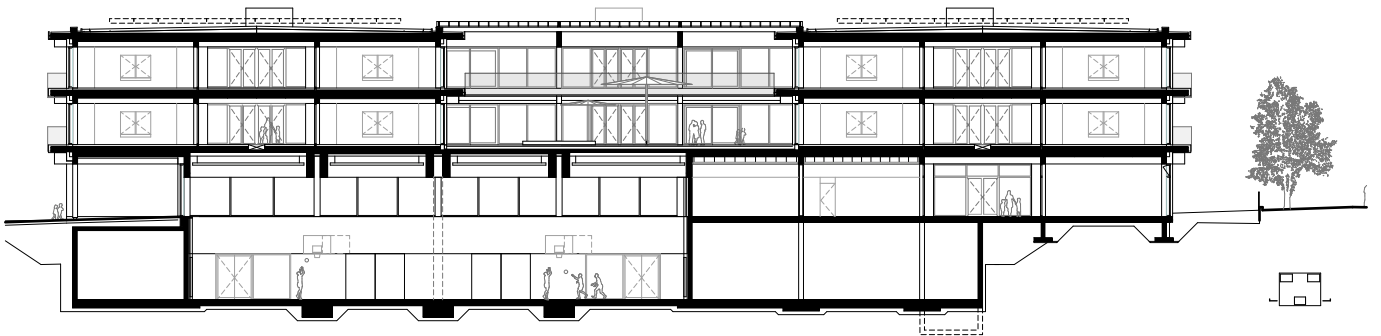
Vue Sud-Est
Vue de l'allée de la Champagne



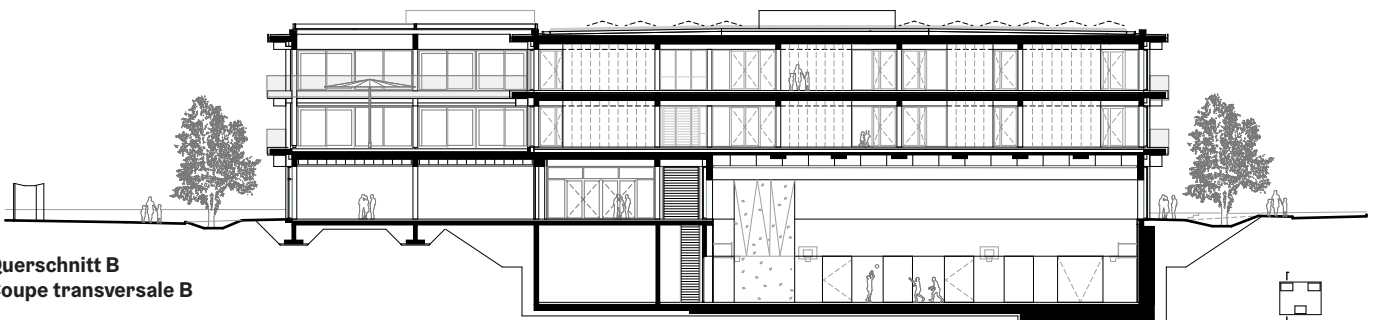
Ansicht Süd-West
Blick von Pausenplatz



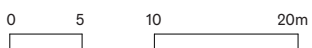
Vue Sud-Ouest
Vue de la cour de l'école



Längsschnitt A
Coupe longitudinale A



Querschnitt B
Coupe transversale B



Champagne Neubau Schulhaus
Champagne Nouvelle École

Bild Loggia

Aussenraum Kindergarten
1. Obergeschoss

Vue Loggia

Espace extérieur
Jardin d'enfants
1er étage



Innenraumbild

Klassenzimmer, 10G
Zyklus 1

Vue intérieure

Salle de classe, 1er étage
Cycle 1

