



# **Nutzungskonzept Bahnhofgebiet**

Öffentliches Forum IV,  
Entwurf des Nutzungskonzepts

# **Concept d'affectation du secteur Gare**

Forum public IV,  
Ébauche du concept d'affectation

# Begrüßung

Erich Fehr Stadtpräsident / maire

Lena Frank Bau-, Energie- und Umweltdirektorin/Dir. des travaux publics, de l'énergie et de l'environnement

# Mots de bienvenue



# Attraktives regionales Zentrum im Herzen der Stadt



# Centre régional attrayant au cœur de la ville



# Ein Nutzungskonzept für das Bahnhofgebiet



# Un concept d'affectation pour le secteur de la gare

- Globale Vision für das Bahnhofgebiet, statt vereinzelte Sanierungsarbeiten
- Bedürfnisse aufeinander abstimmen
- Planungsgrundlage für alle künftigen Projekte
  
- Repenser le secteur Gare dans sa globalité au lieu de mener des transformations de manière isolée
- Coordonner les besoins
- Base de planification pour tous les futurs projets

# Heutiges Programm

# Programme d'aujourd'hui

Paul Krummenacher, Patricia Dall' Acqua frischer wind AG



# Ablauf Forum 4

1. Begrüssung, Einleitung
2. Entwicklungsprozess des Nutzungskonzepts
3. Rundgang in vier Gruppen
  - a) Urbane Achse
  - b) Trittsteine
  - c) Mosaik
  - d) Wie es weiter geht
4. Diskussion der Rückmeldungen
5. Abschluss

# Déroulement du forum 4

1. Mot de bienvenue, introduction
2. Procéssus d'élaboration du concept d'affectation
3. Circuit en quatre groupes
  - a) Traversée
  - b) Parvis
  - c) Mosaïque
  - d) Prochaines étapes
4. Discussion des retours
5. Conclusion

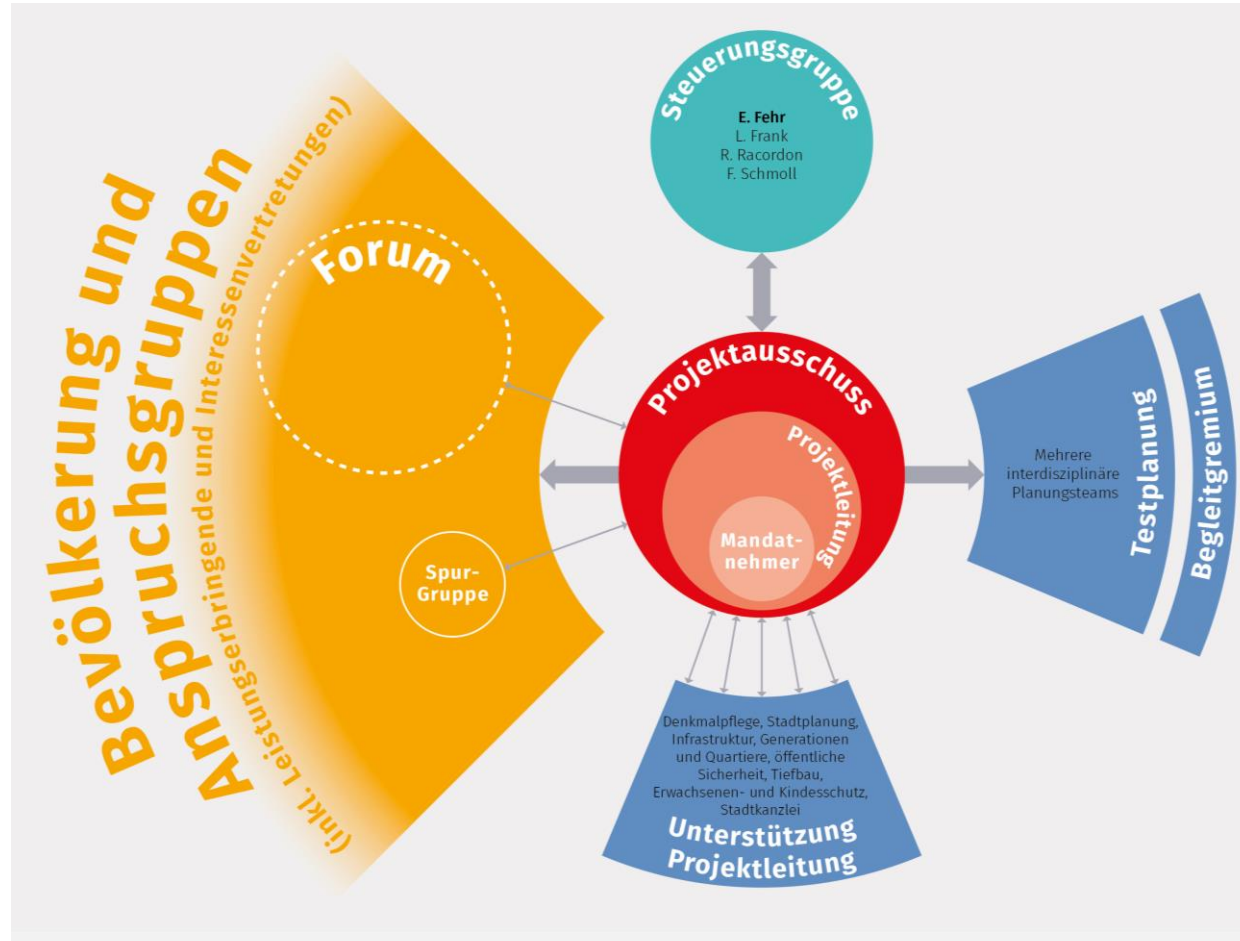
# Entwicklungsprozess

# Processus d'élaboration

**Florence Schmoll** Stadt Biel/Ville de Bienne **Petra Klima** ecoptima AG



# Projektorganisation

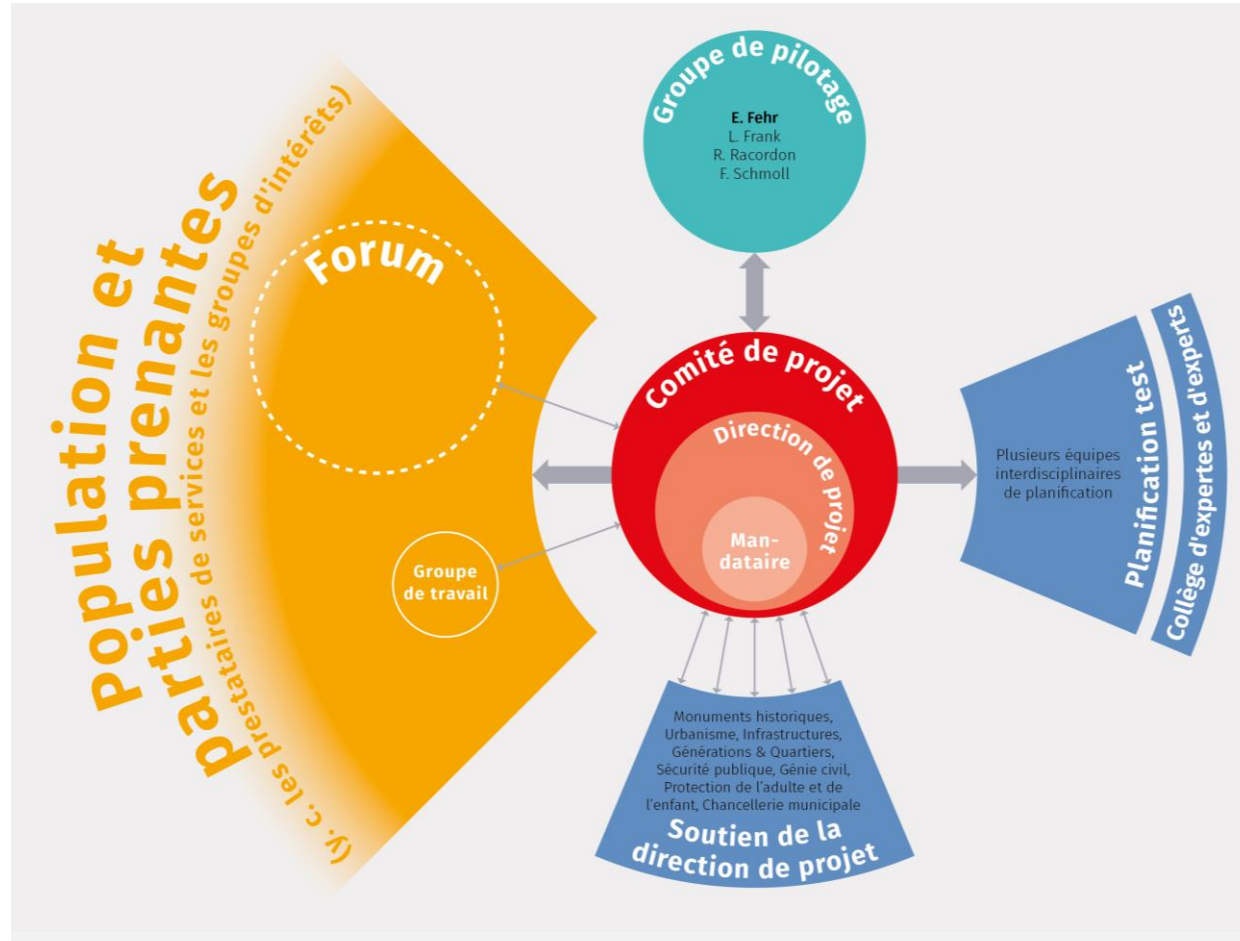


# Organisation du projet

- Interdisziplinäre Projektleitung und Teams
- Breite Abstützung innerhalb der Stadtverwaltung
- Feste Schnittstellen zu Gemeinderat, Parlament und stadtexternen Fachinstanzen
- Regelmässiger Einbezug der Bevölkerung und der Anspruchsgruppen sowie der Leistungsanbieter
- Direction de projet et équipes interdisciplinaires
- Portage large au sein de l'administration mun.
- Interfaces fixes avec le Conseil municipal, le Parlement et les instances spécialisées externes
- Implication régulière de la population, des groupes d'intérêts et des prestataires de services



# Projektorganisation

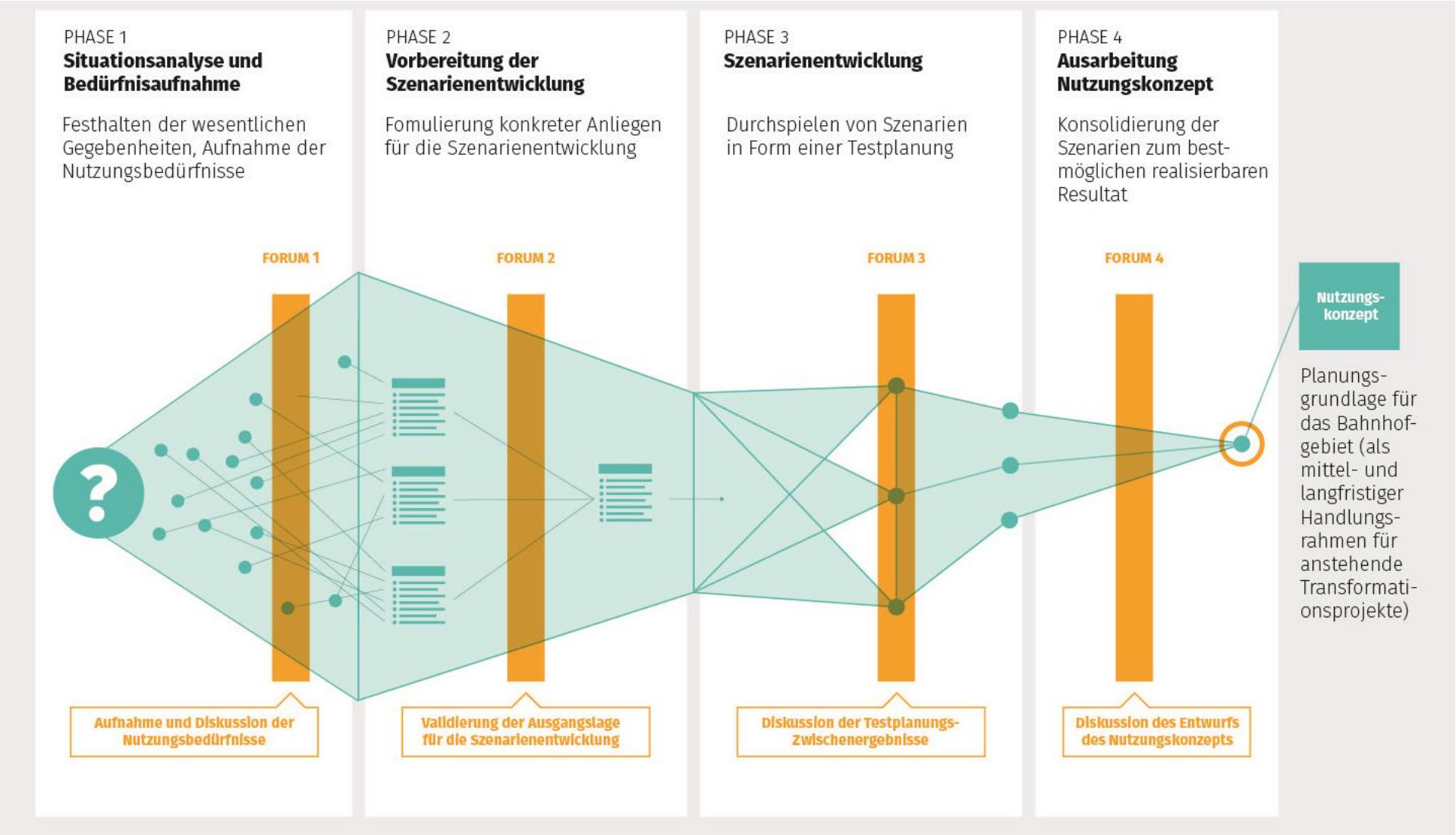


# Organisation du projet

- Interdisziplinäre Projektleitung und Teams
- Breite Abstützung innerhalb der Stadtverwaltung
- Feste Schnittstellen zu Gemeinderat, Parlament und stadtexternen Fachinstanzen
- Regelmässiger Einbezug der Bevölkerung und der Anspruchsgruppen sowie der Leistungsanbieter
- Direction de projet et équipes interdisciplinaires
- Portage large au sein de l'administration mun.
- Interfaces fixes avec le Conseil municipal, le Parlement et les instances spécialisées externes
- Implication régulière de la population, des groupes d'intérêts et des prestataires de services

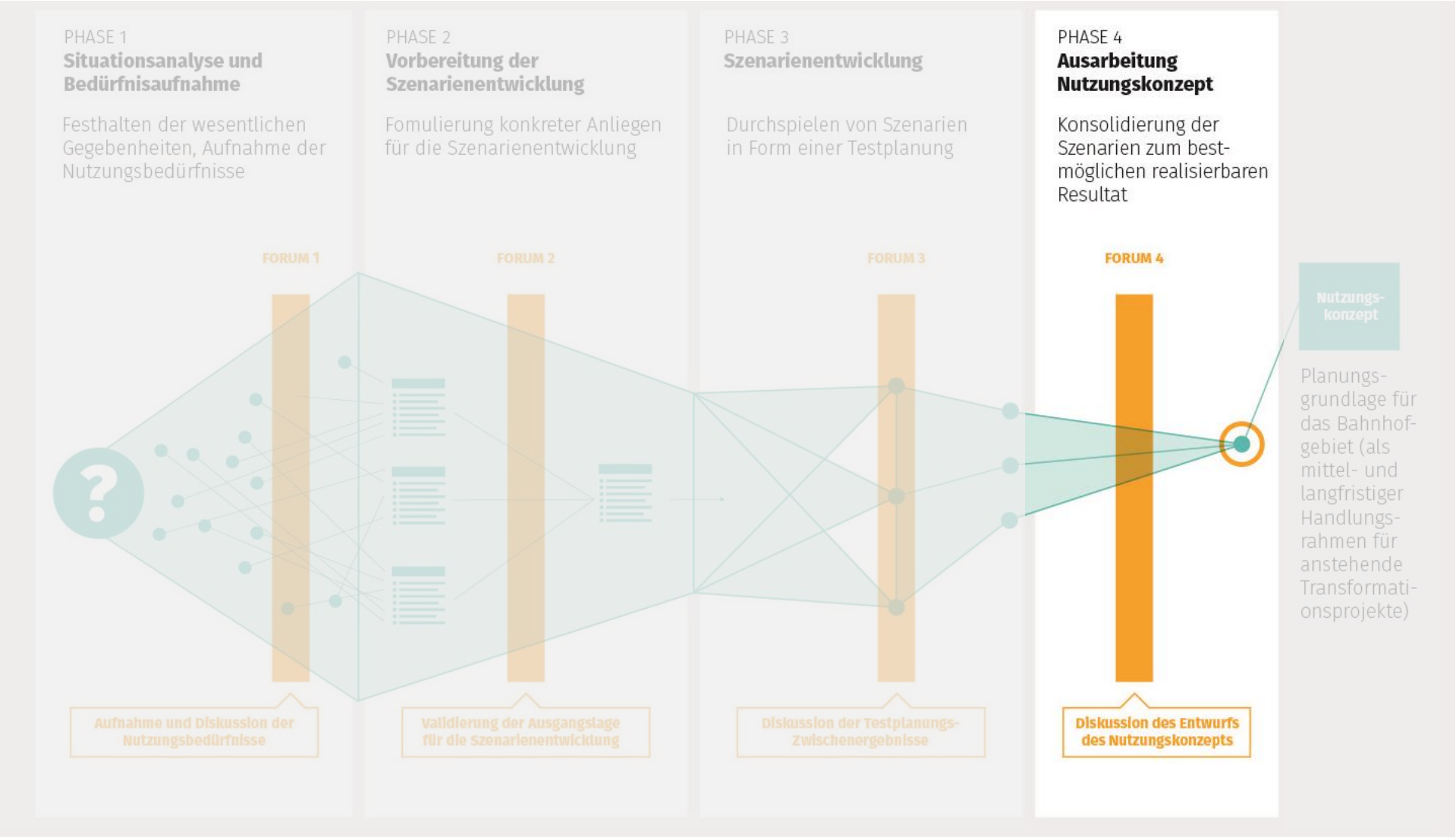
# Projekttablauf

# Déroulement du projet



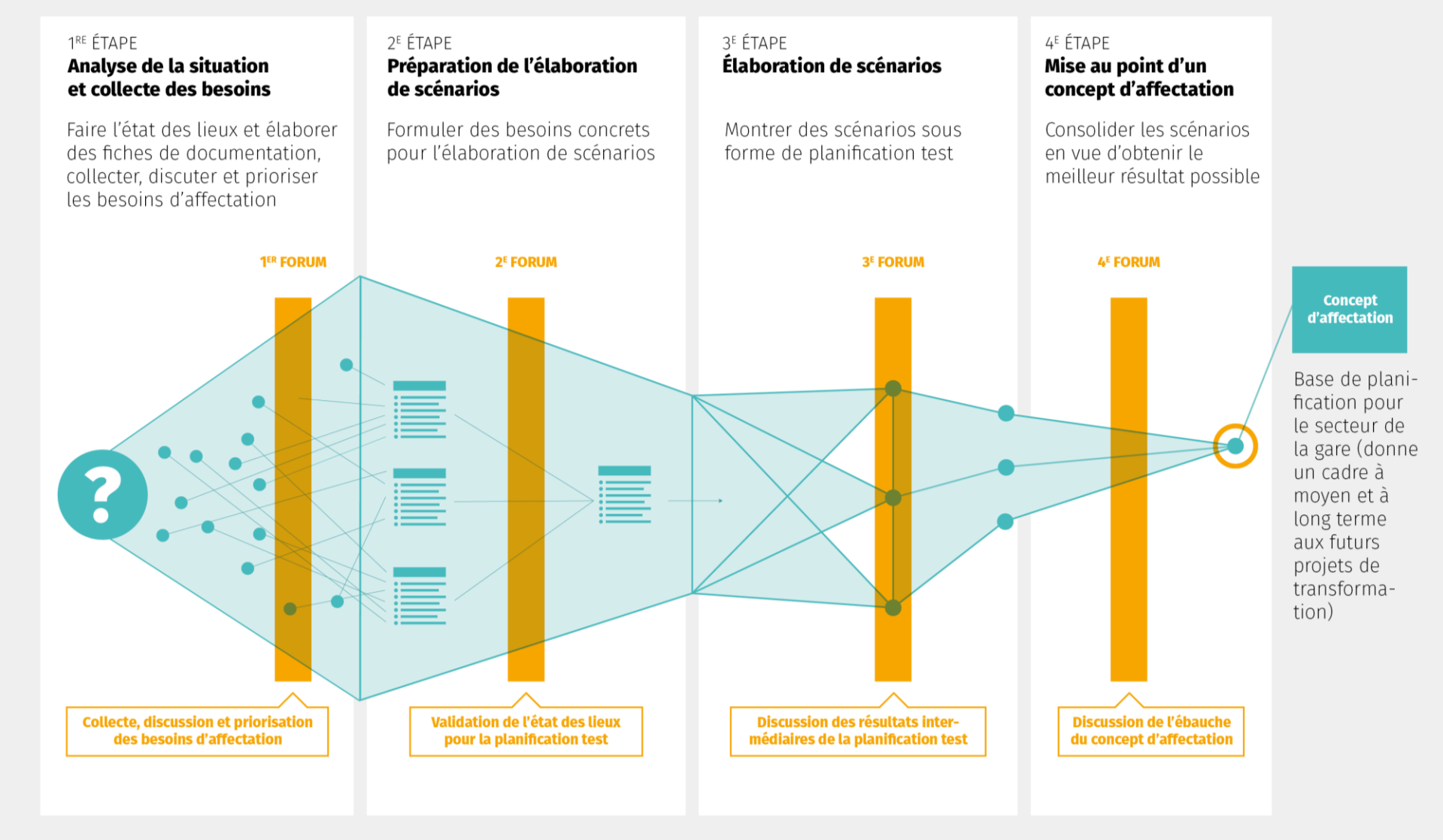
# Projekttablauf

# Déroulement du projet



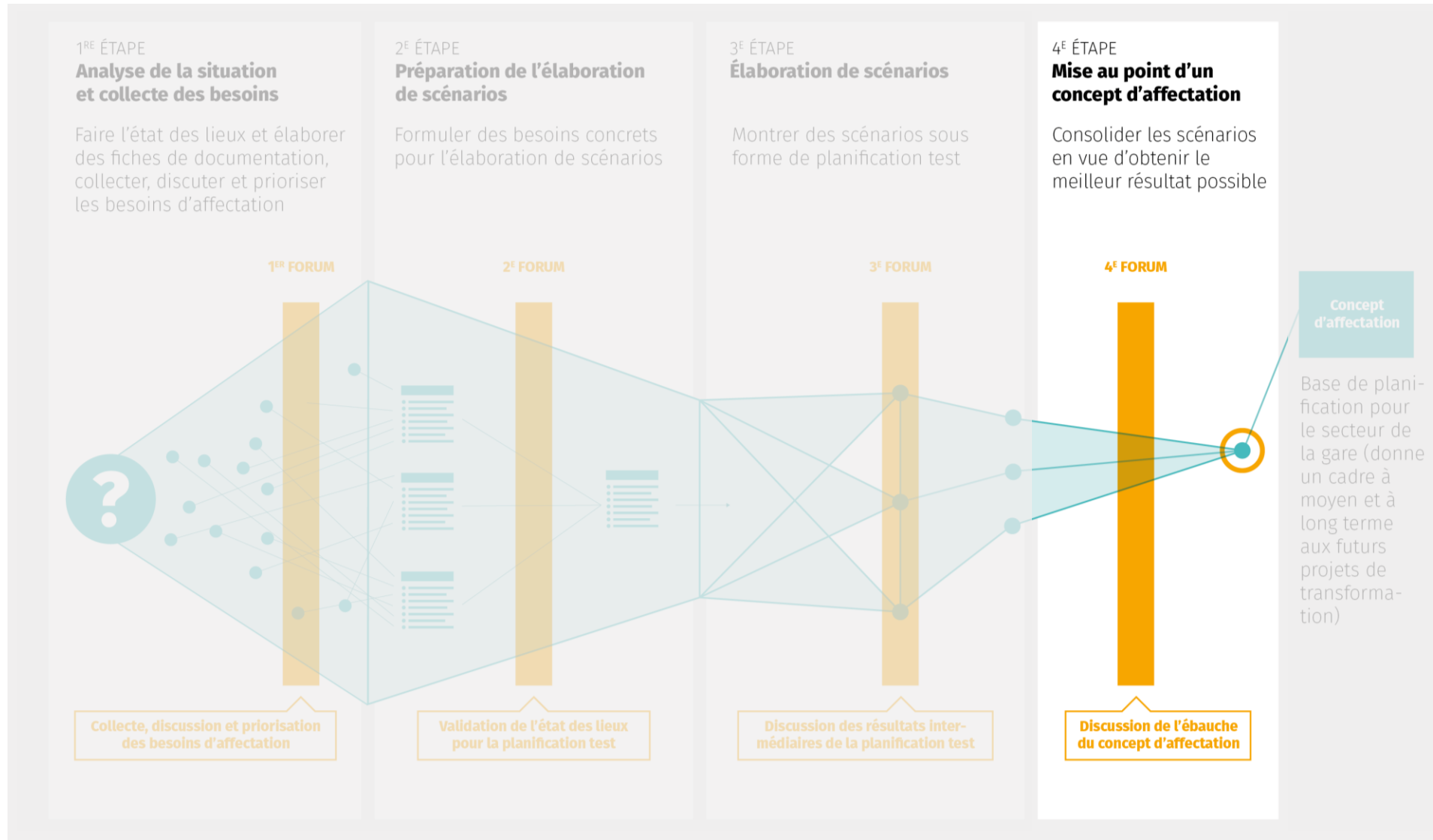
# Projektablauf

# Déroulement du projet



# Projektablauf

# Déroulement du projet



# Grundlagen für die Szenarienentwicklung

# Bases pour l'élaboration des scénarios



Stadt Biel  
Ville de Bienne

Stadt Biel, Projekt «Nutzungskonzept Bahnhofgebiet»

## Gestalten Sie die Zukunft des Bahnhofgebiets mit!

Situationsanalyse und Projektbeschreibung

14. Juni 2022

Situationsanalyse  
Analyse de la situation



14: Evtl. Ausbau Verkehrsverbindungen...  
16: gestalterische Wegführung...  
17: Historische Qualität von Nordseite stärken...  
18: ...  
19: Nutzungskonzept Nord + Süd...  
20: Perimeter / Flächennutzungsplan...  
21: Bahnhof als...  
25: ...  
26: ...  
36: ...  
45: ...  
46: ...  
47: ...  
48: ...  
49: ...

Empfehlungen Foren I und II  
Recommandations des forums I et II



12: ...  
15: Fußgänger ebenfalls priorisiert...  
19: ...  
26: ...  
26: ...  
26: ...  
26: ...



Stadt Biel  
Ville de Bienne

Testplanung nach SIA 143  
im selektiven Verfahren

**Nutzungskonzept Bahnhofgebiet**  
Biel

Programm Testplanung

Bienne, 8. August 2022 – ENTWURF z.Hd. Beurteilungsgremium

Aufgabenstellung  
Cahier de charges

# Wichtigste Empfehlungen

- «Mehr Leben am Robert-Walser-Platz»
- «Freiraum in Bezug auf Klima und Biodiversität»
- «Verbindung von Nord und Süd»
- «Ein einladender Bahnhofplatz»
- «Kurze Wege zum Umsteigen»
- «Platz zum Verweilen»
- «Langfristig denken»
- «Den Planungsprozess eng begleiten können»

# Recommandations principales

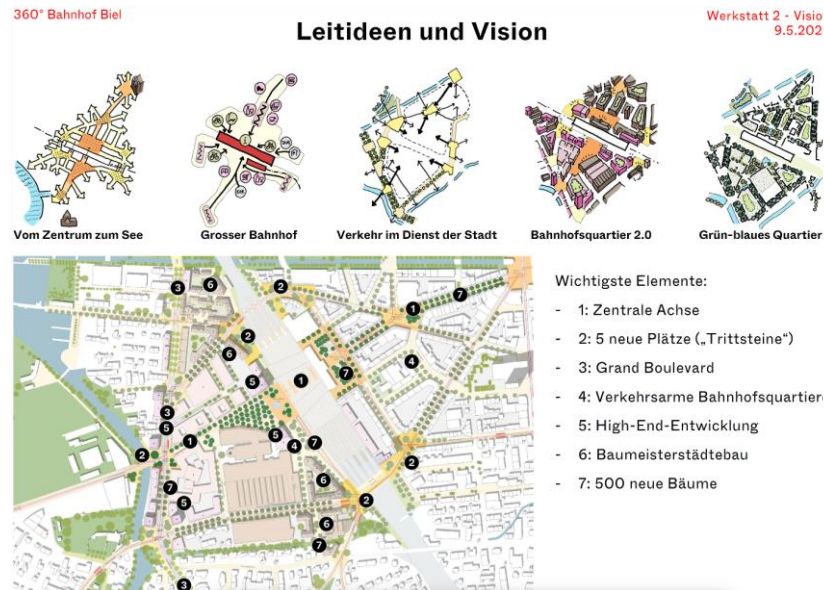
- « Animer la Place Robert-Walser »
- « Des espaces ouverts propices au climat et à la biodiversité »
- « Reconnexion des côtés nord et sud »
- « Une place de la Gare attrayante »
- « Des trajets courts pour passer d'un moyen de transport à un autre »
- « Des lieux pour flâner »
- « Une réflexion à long terme »
- « Volonté de suivre de près le processus de planification »

# Szenariientwicklung

- 3 Planungsteams – 3 Denkansätze
- Eigenständige Planungen, basierend auf gemeinsamem Programm
- 3 langfristige Visionen

# Elaboration des scénarios

- 3 équipes de planification – 3 approches
- Planifications indépendantes, basées sur un cahier de charges commun
- 3 visions à long terme



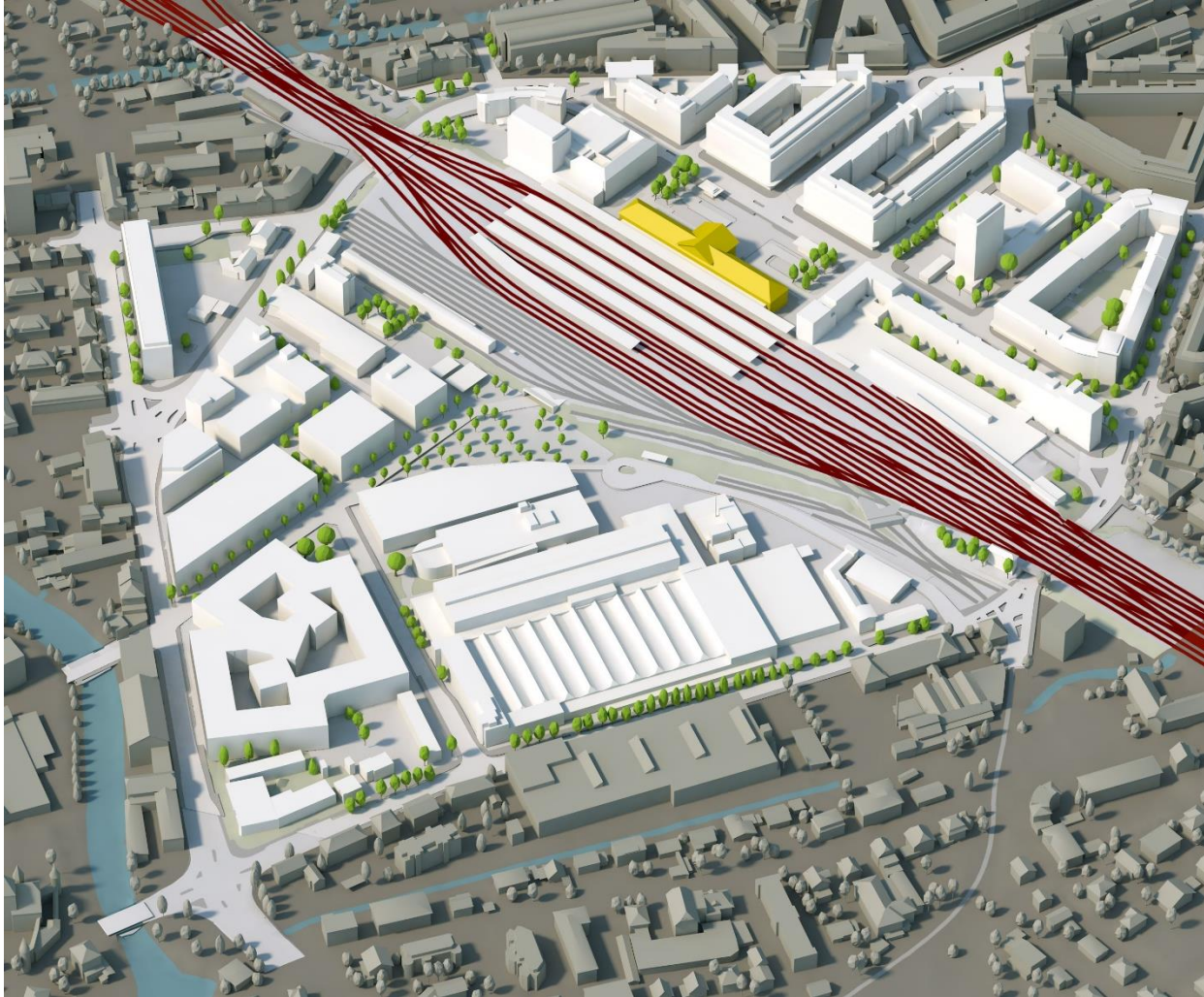


# Entwurf des Nutzungskonzepts    Ébauche du concept d'affectation

Florence Schmoll Stadt Biel/Ville de Bienne    Petra Klima ecoptima AG



# Grundlagen



# Bases

- Bestehende Qualitäten aufgreifen
- Verbindung mit der Stadt stärken und allseitige Erreichbarkeit des Bahnhofes verbessern
- Orte miteinander verbinden und Freiräume zugunsten von besserem Stadtklima aufwerten
- Schrittweise Umsetzung ermöglichen
- Un développement qui s'appuie sur ce qui existe
- Renforcer la liaison avec la ville et améliorer l'accessibilités de tous les côtés à la gare
- Relier les lieux les uns aux autres et favoriser un climat urbain agréable
- Permettre une mise en oeuvre progressive

# Leitbild

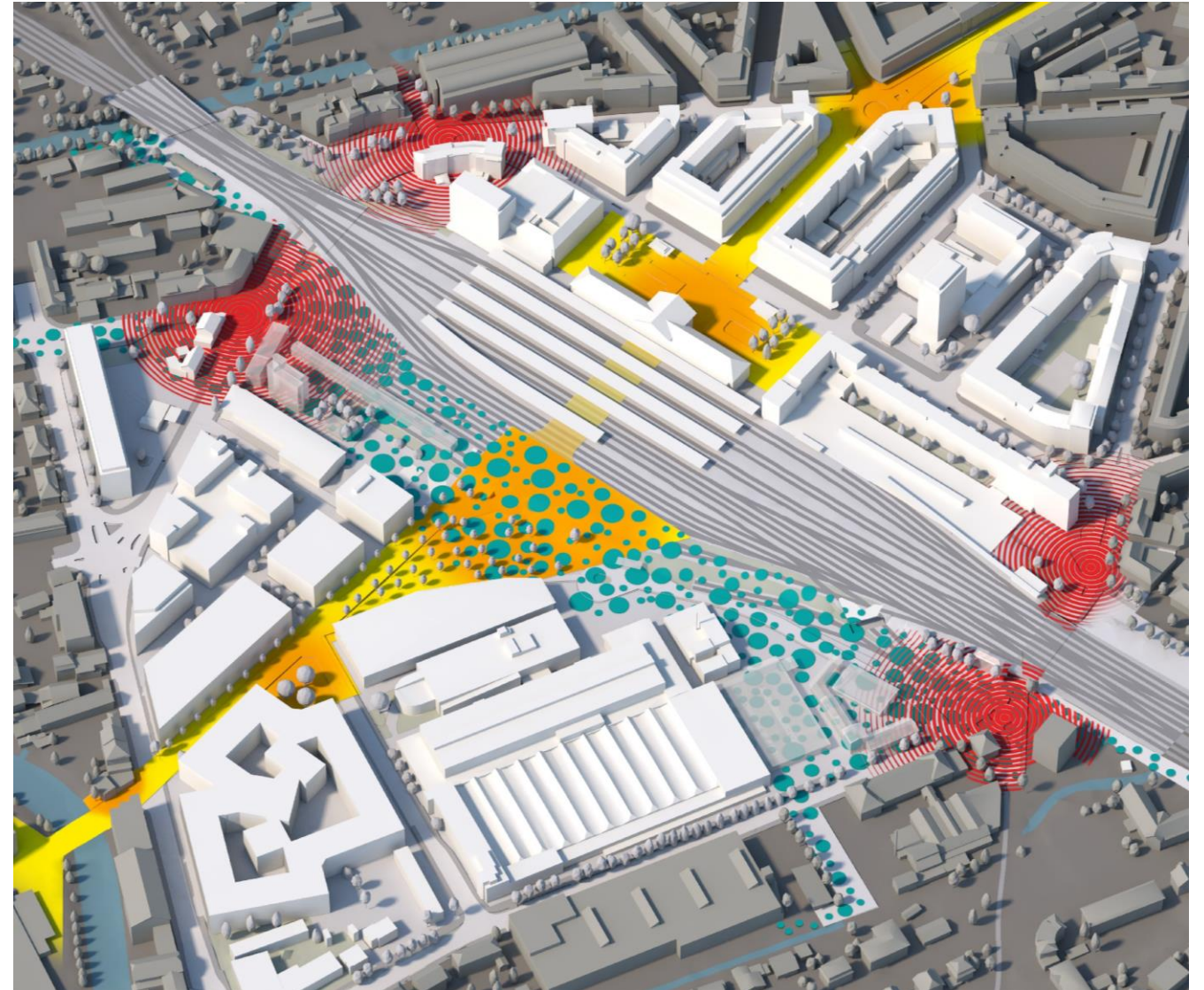
## Grundprinzipien

- «Die urbane Achse»
- «Die Trittsteine»
- «Das Mosaik»

## Principes fondamentaux

- « La traversée »
- « Les parvis »
- « La mosaïque »

# Image guide



# «Die urbane Achse»

- zusammenhängender Raum zwischen Stadtzentrum und See/Nidau
- Verbindung charakteristischer Plätze
- Attraktive Verbindung für den Fussverkehr
- Espace continu entre le centre-ville et le lac/Nidau
- Connexion des places emblématiques
- Liaison attrayante pour les piétonnes et les piétons

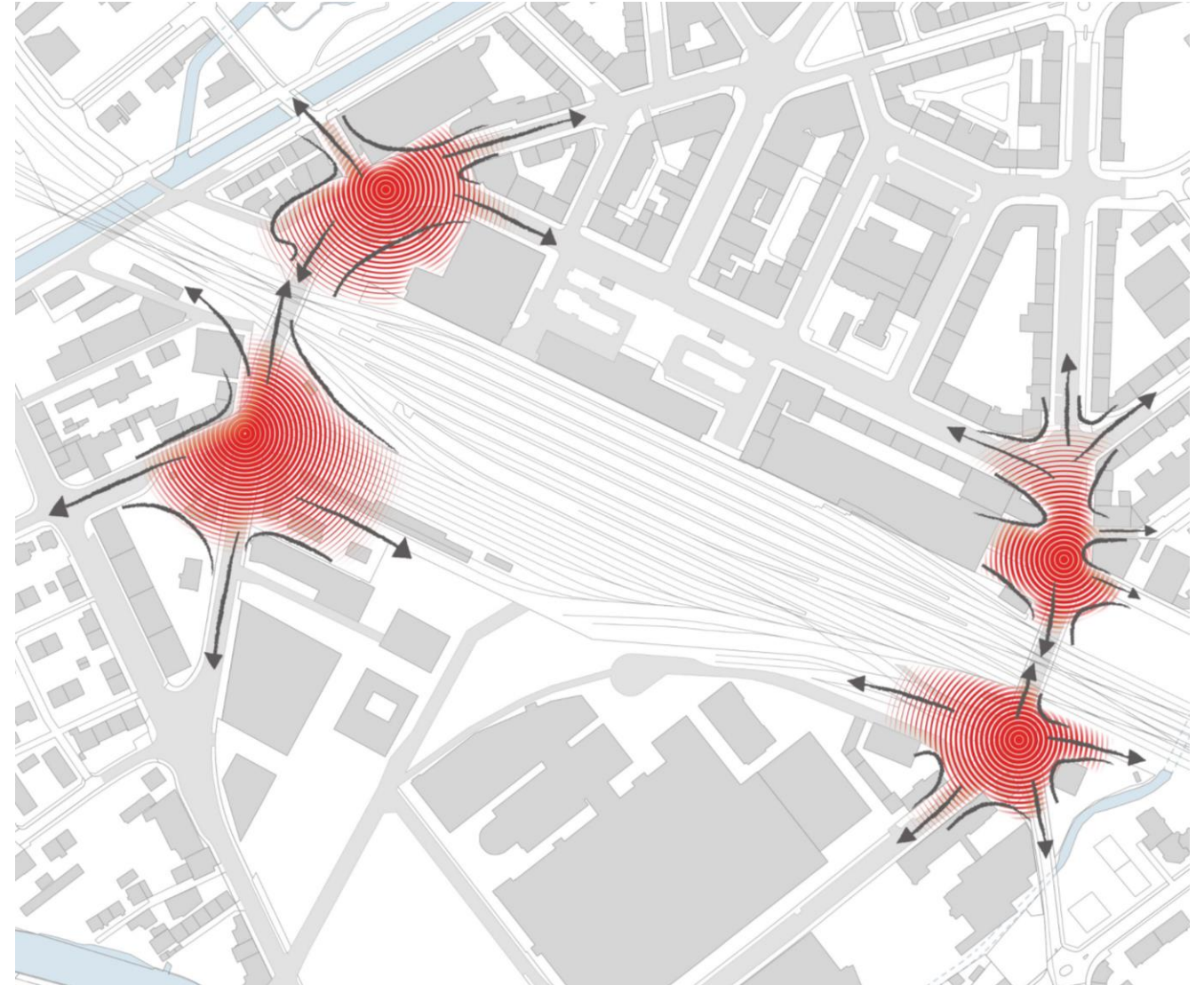
# « La traversée »



# «Die Trittsteine»

- Öffnung des Bahnhofs in alle Richtungen und Entlastung des Bahnhofplatzes
- Förderung des Quartierlebens
- Effiziente Umsteigewege
- Möglichkeiten für gewerbliche Nutzung
- Ouverture de la gare dans toutes les directions et désengorgement de la place de la Gare
- Revitalisation des quartiers
- Points de correspondance efficaces
- Possibilités d'affectation commerciale

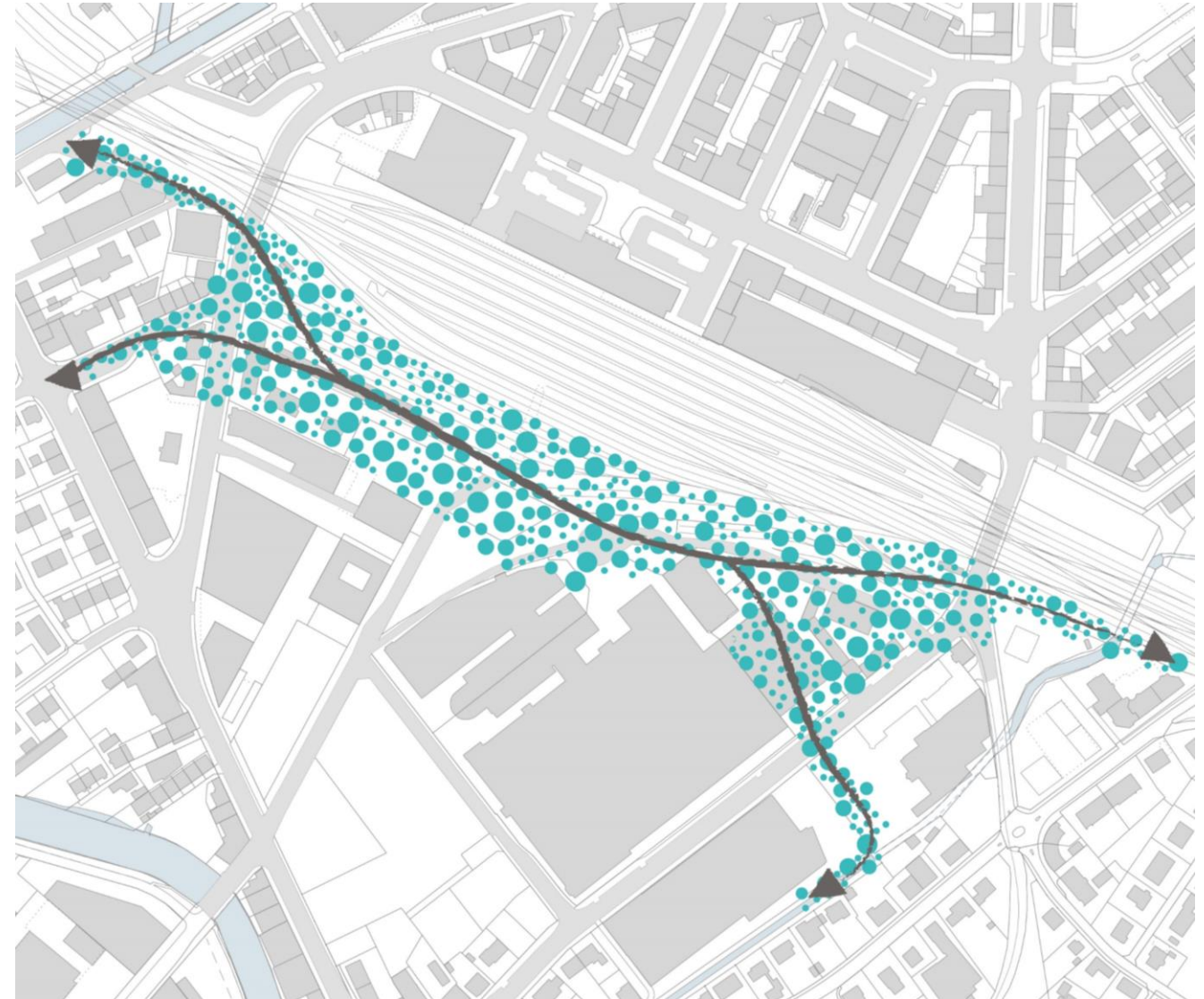
# « Les parvis »



# «Das Mosaik»

- Belebte und begrünte öffentliche Räume
- Verbindung für Velo- und Fussverkehr
- Möglichkeit für innovative und kreative Nutzungen
- Förderung eines angenehmen Stadtklimas
- Des espaces publics verts et vivants
- Liaison pour les cyclistes et les piétonnes et piétons
- Possibilités pour des affectations innovatives et créatives
- Favoriser un climat urbain agréable

# « La mosaïque »



# Das Nutzungskonzept als Planungsgrundlage

- planerisches Gesamtbild zur Weiterentwicklung des Gebiets
- Rahmenbedingungen für anstehende Einzelprojekte der öffentlichen Hand und von Privaten
- vue d'ensemble de la planification du développement du secteur
- Cadre pour chaque projet à venir de la main publique et des particuliers

# Le concept d'affectation comme base de planification



Stadt Biel  
Ville de Bienne

PARTICIPATION  
ENSEMBLE

**Nutzungskonzept  
des Bahnhofgebiets**



Stadt Biel  
Ville de Bienne

PARTICIPATION  
ENSEMBLE

**Concept d'affectation  
du secteur de la gare**

# Umsetzung in Form konkreter Projekte

- Zahlreiche laufende und geplante Gestaltungs-, Infrastruktur- und Bauprojekte
- Abhängigkeiten zwischen Bauprojekten erkennen und aufeinander abstimmen
- Effiziente und ressourcenschonende Planung
- Gestärkte Infrastruktur, die den Herausforderungen der Zukunft gerecht wird und die Nutzungsansprüche der Bevölkerung befriedigt.

# Mise en œuvre par des projets concrets

- Plusieurs projets d'aménagement, des infrastructures et de construction sont en cours et à venir
- Identifier et coordonner les interdépendances entre projets de construction
- Planification efficace
- Des infrastructures renforcées qui répondent aux défis de l'avenir et satisfont les besoins d'affectation de la population



# Nächste Schritte

# Prochaines étapes

**Florence Schmoll** Stadt Biel/Ville de Bienne **Petra Klima** ecoptima AG



# Ausstellung, 12.-21. Juni

## Eröffnung der Ausstellung

- Mittwoch, 12. Juni 2024
- Ab 16.30 bis 18.30 Uhr

## Öffnungszeiten der Ausstellung

- Montag–Dienstag, 17.00 bis 19.30 Uhr
- Mittwoch–Donnerstag, 16.30–18.30 Uhr
- Freitags, 12.00 bis 14.00 Uhr
- Samstag, 10.00 bis 12.00 Uhr

**Ort:** Nebia (Foyer), Thomas-Wyttenbach-Strasse 4, 2502 Biel

# Exposition, 12 – 21 juin

## Vernissage

- Mercredi 12 juin 2024
- Dès 16h30 jusqu'à 18h30

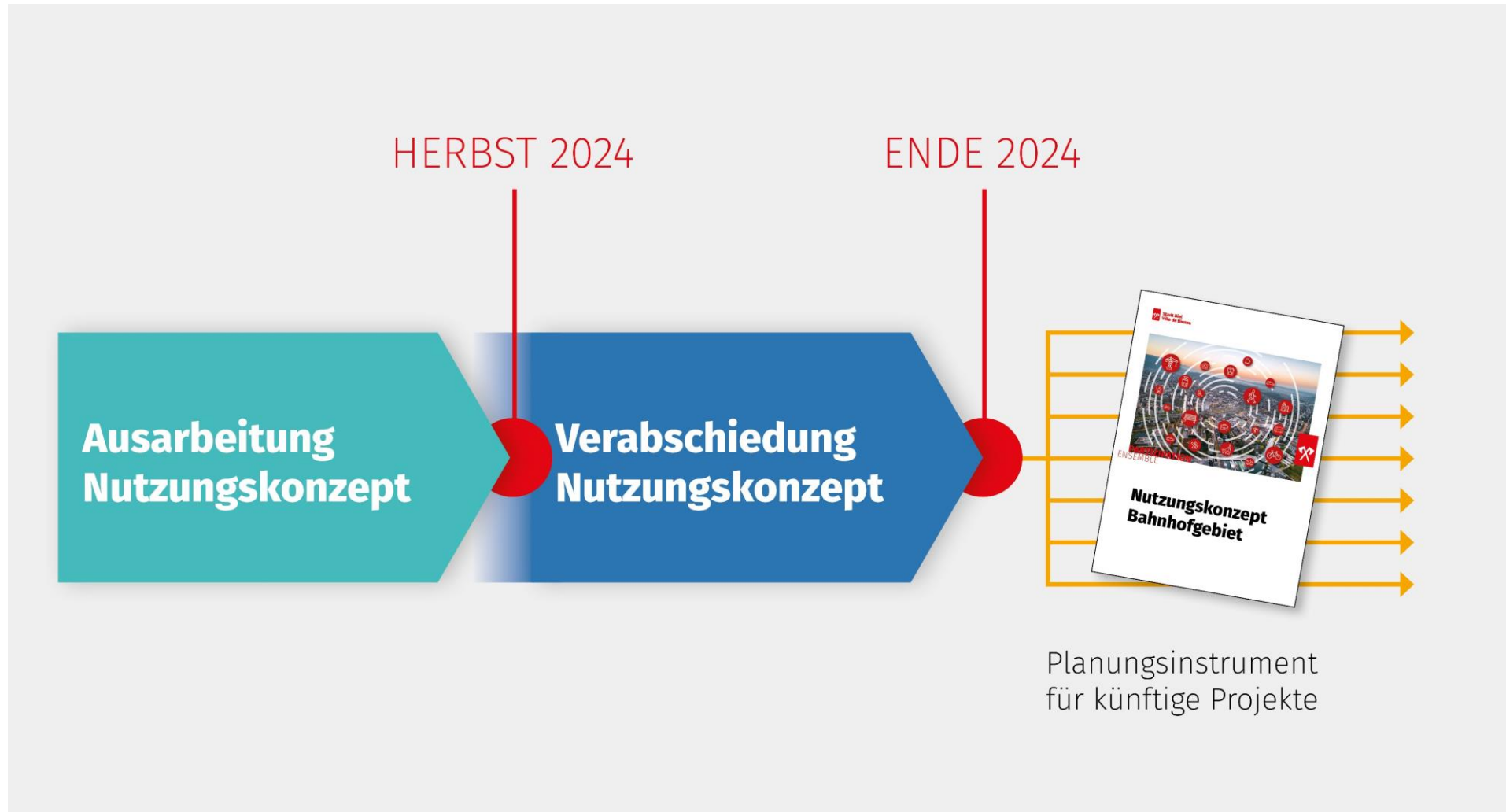
## Heures d'ouverture de l'exposition

- du lundi au mardi de 16h30 à 18h30
- du mercredi au jeudi de 17h00 à 19h30
- les vendredis de 12h00 à 14h00
- le samedi de 10h00 à 12h00

**Lieu :** Nebia (foyer) à la rue Thomas-Wyttenbach 4, 2502 Bienne.

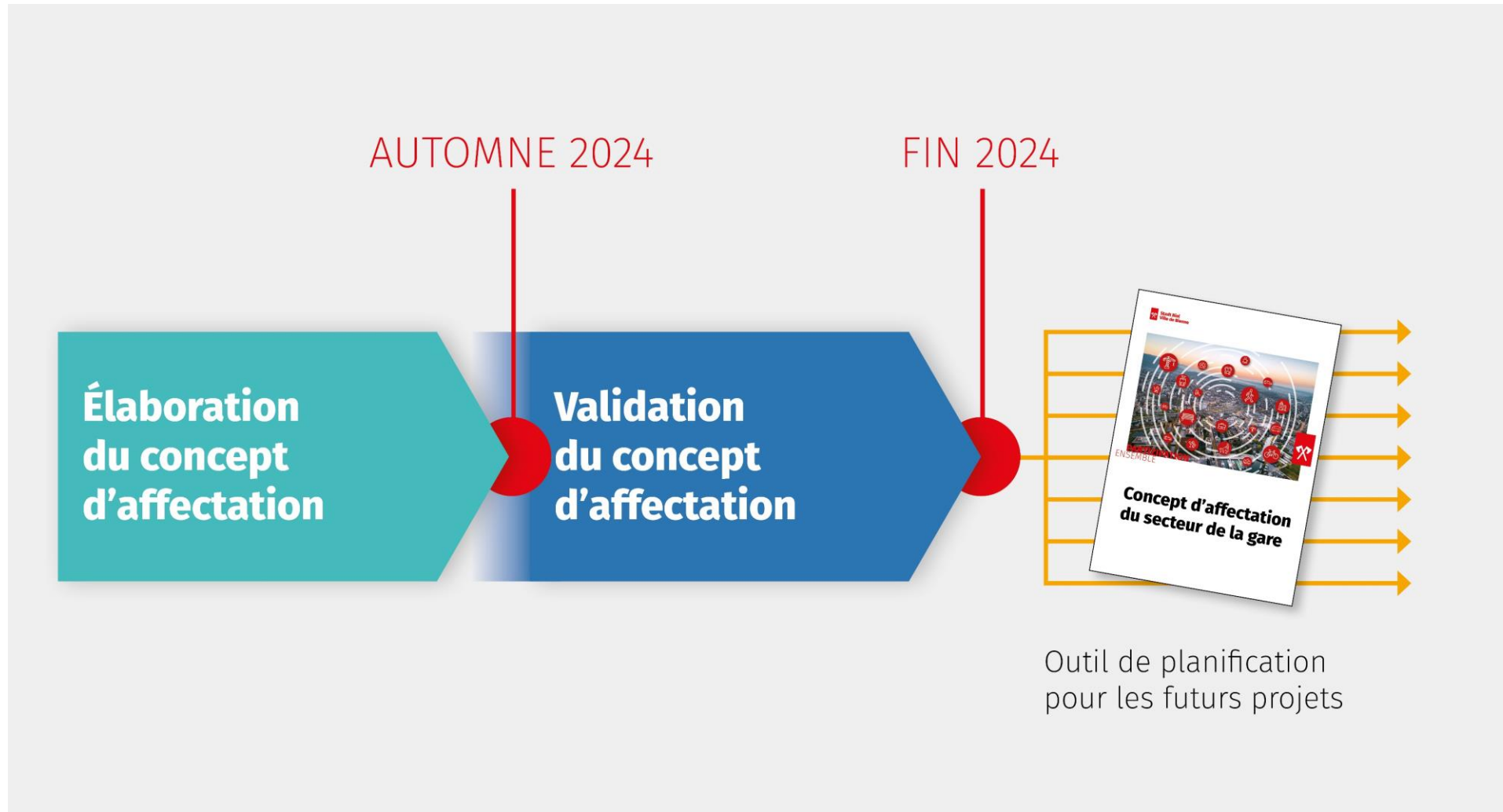
# Wie es weitergeht

# La suite



# Wie es weitergeht

# La suite



# Rundgang in vier Gruppen

# Circuit en quatre groupes



# Rückmeldungen per Mentimeter

«Die Urbane Achse» → «Die Trittsteine» →  
«Das Mosaik» → «Wie es weiter geht»

Wichtige Fragen/ Rückmeldungen bitte  
immer per Mentimeter schicken.

# Retours par mentimeter

« La traversée » → « Les parvis » →  
« La mosaïque » → « Prochaines étapes »

Veillez envoyer les questions et les  
retours les plus importants toujours par  
mentimeter svp.

# Rückmeldungen per Mentimeter

# Retours par mentimeter

menti.com → Code 56641633

menti.com → Code 56641633

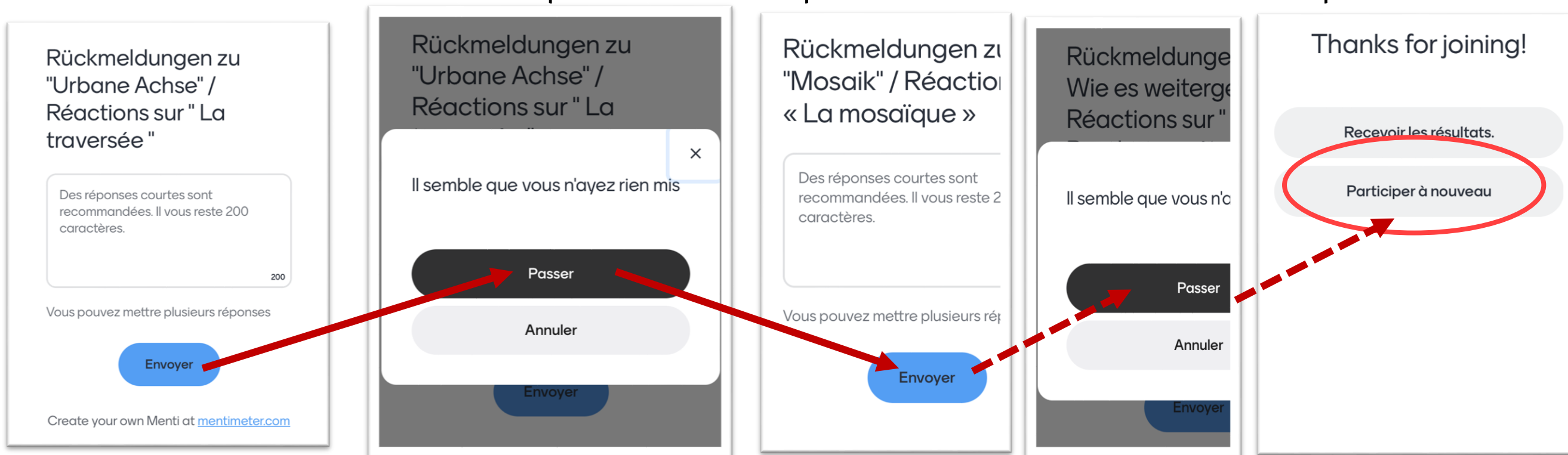


# Beachten Sie bitte, dass Sie das Feedback zum richtigen Thema geben!

## Assurez-vous de donner vos réactions sur le bon sujet !

«Die Urbane Achse» → «Das Mosaik» → «Die Trittsteine» → «Wie es weiter geht»

« La traversée » → « La mosaïque » → « Les parvis » → « Prochaines étapes »



«Absenden» → «Überspringen» → «Absenden» → ..... «Erneut teilnehmen»)



# Diskussion der Rückmeldungen

# Discussion des retours



**Danke**

**Merci**

